

Venue 11 Pro

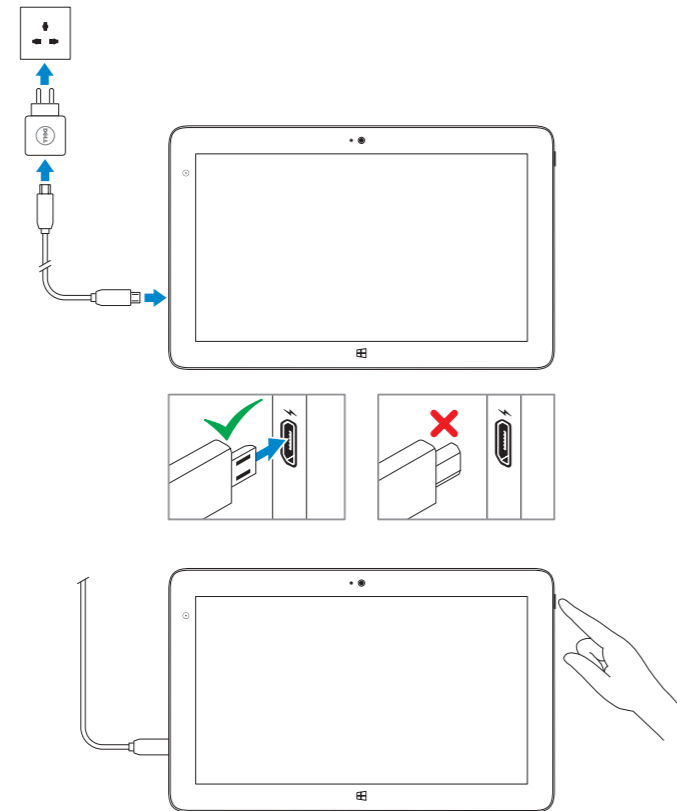
Quick Start Guide

Guide d'information rapide
Guida introduttiva rapida
Guia de iniciação rápida
Guía de inicio rápido



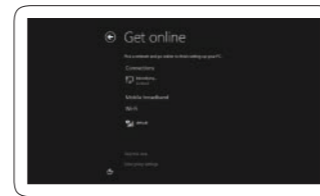
1 Connect the power adapter and turn on your tablet

Connecter l'adaptateur secteur et allumer votre tablette
Collegare l'adattatore di corrente e accendere il tablet
Ligar o adaptador de corrente e ligar o tablet
Conecte el adaptador de alimentación y encienda su tableta



2 Finish Windows setup

Terminer l'installation de Windows | Terminare l'installazione di Windows
Concluir a configuração do Windows | Finalice la configuración de Windows



Connect to your network

Connectez-vous à votre réseau
Connettere alla rete
Estabelecer ligação à rede
Conectar a la red

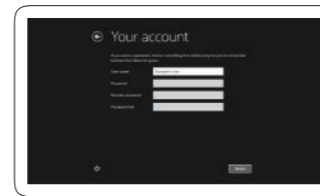
NOTE: If you are connecting to a secured wireless network, enter the password for the wireless network access when prompted.

REMARQUE : si vous vous connectez à un réseau sans fil sécurisé, à l'invite, entrez le mot de passe pour l'accès au réseau sans fil.

N.B.: per collegarsi a una rete senza fili protetta, inserire la password di accesso alla rete senza fili quando richiesto.

NOTA: Se estiver a estabelecer ligação a uma rede sem fios protegida, quando for solicitado, digite a palavra-passe de acesso à rede sem fios.

NOTA: si se conecta a una red inalámbrica segura, introduzca la contraseña de acceso cuando se le solicite.



Sign in to your account or create a new account

Connectez-vous à votre compte ou créez un nouveau compte
Effettuare l'accesso all'account o creare un nuovo account

Iniciar sessão numa conta ou criar uma conta nova
Iniciar sesión en su cuenta o crear nueva cuenta

Locate your Dell apps

Localisez vos applications Dell | Individuare le app Dell
Localizar as aplicações Dell | Localice sus aplicaciones Dell



Register My Device

Enregistrer mon appareil | Registrare il dispositivo
Registrar meu dispositivo | Registrar Mi dispositivo



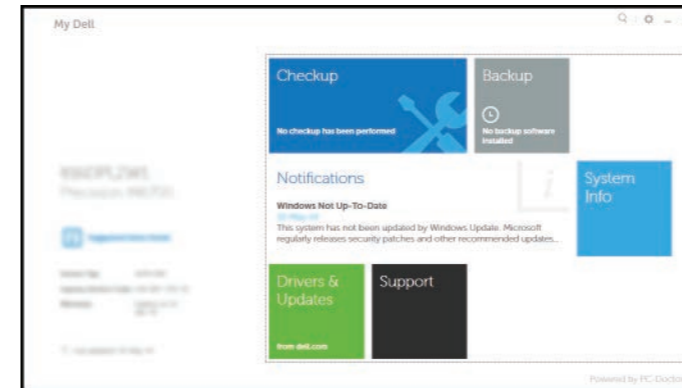
Dell Backup and Recovery

Dell Backup and Recovery
Backup e ripristino Dell
Dell Backup and Recovery
Copias de seguridad y recuperación de Dell



My Dell

Mon Dell | Il mio Dell
Meu Dell | Mi Dell



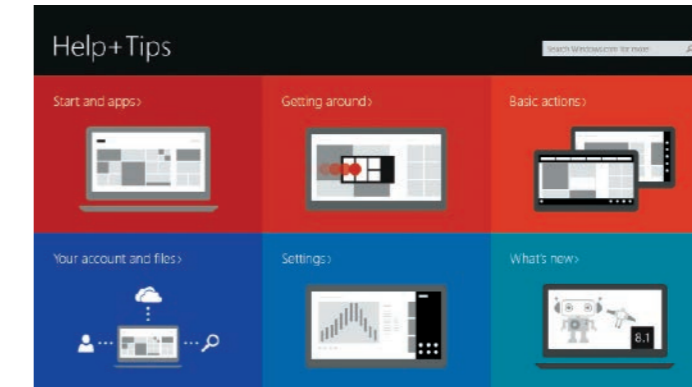
Learn how to use Windows

Apprenez à utiliser Windows | Imparare a utilizzare Windows
Aprender a utilizar o Windows | Aprenda a usar Windows



Help and Tips

Aide et astuces | Assistenza e suggerimenti
Ajuda e sugestões | Ayuda y sugerencias



Connect to a network — optional

Se connecter à un réseau (facultatif)
Connettere alla rete — facoltativo
Ligar a uma rede — opcional
Conéctese a la red, opcional



In the charms sidebar, tap **Settings**, tap the Wireless icon, select your network, and tap **Connect**.

Sur la barre latérale des icônes, touchez **Paramètres**, icône Sans fil, sélectionnez votre réseau et touchez **Connecter**.

Nella barra laterale degli Accessi, toccare **Impostazioni**, toccare l'icona Wireless, selezionare la rete e toccare **Connetti**.

Na barra lateral dos atalhos, toque em **Definições**, toque no ícone Sem Fios, selecione a sua rede e toque em **Ligar**.

En la barra lateral de accesos, toque **Configuración**, toque el icono de conexión inalámbrica, seleccione la red y toque **Conectar**.

NOTE: You may need to activate your network service before connecting.

REMARQUE : pour que vous puissiez vous connecter, votre service réseau doit avoir été activé.

N.B.: potrebbe essere necessario attivare il servizio di rete prima della connessione.

NOTA: Antes de ligar, poderá ter de activar o serviço de rede.

NOTA: quizá requiera activar su servicio de red antes de conectar.



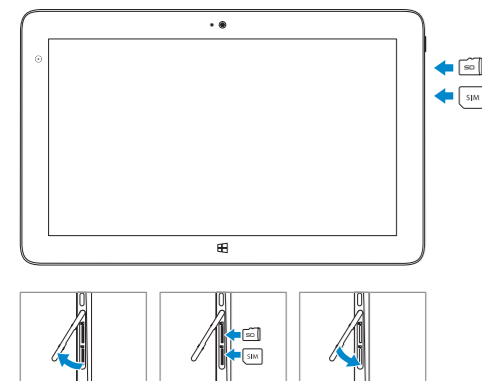
Insert optional microSD memory card (sold separately) and micro-SIM card (on LTE/HSPA+ models only)

Insérez la carte microSD en option (vendue séparément) et la carte micro SIM (modèles LTE/HSPA+ uniquement)

Inserire la scheda di memoria MicroSD opzionale (venduta separatamente) e la scheda Micro-SIM (solo su modelli LTE/HSPA+)

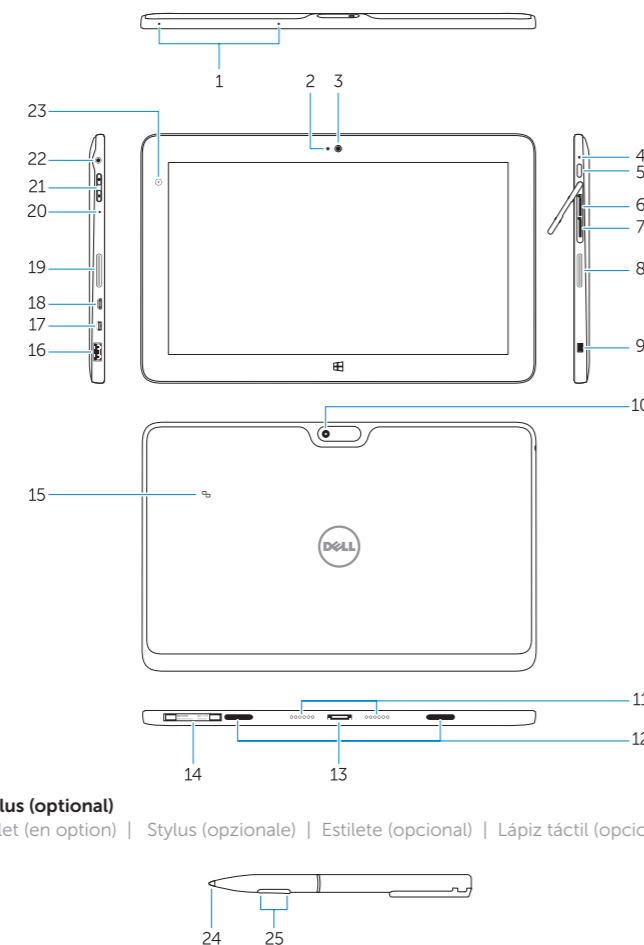
Inserir cartão de memória microSD opcional (vendido em separado) e cartão micro-SIM (apenas nos modelos LTE/HSPA+)

Inserte una tarjeta de memoria microSD opcional (se vende por separado) y una tarjeta SIM micro (solo en modelos LTE/HSPA+)



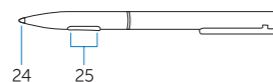
Features

Caractéristiques | Caratteristiche | Funcionalidades | Funciones



Stylus (optional)

Stylét (en option) | Stylus (opzionale) | Estilite (opcional) | Lápiz táctil (opcional)



1. Microphones
2. Camera-status light
3. Camera
4. Power-status light
5. Power button
6. MicroSD memory card reader
7. Micro-SIM reader (LTE/HSPA+ models only)
8. Speakers
9. Noble security-cable slot
10. Back camera
11. Dock pins
12. Dock-guide slots
13. Dock connector
14. Service-tag label
15. Near Field Communication (NFC) reader
16. USB 3.0 connector
17. Micro HDMI connector
18. Micro USB power connector
19. Speakers
20. Microphone
21. Volume button
22. Audio connector
23. Ambient-light sensor
24. Pen Tip
25. Buttons

1. Microphones
2. Voyant d'état de la caméra
3. Caméra
4. Voyant d'état de l'alimentation
5. Bouton d'alimentation
6. Lecteur de carte mémoire microSD
7. Lecteur de carte micro SIM (modèles LTE/HSPA+ uniquement)
8. Haut-parleurs
9. Emplacement pour câble de sécurité Noble
10. Caméra arrière
11. Broches pour station d'accueil
12. Fentes de guidage pour station d'accueil
13. Port d'amarrage
14. Étiquette de numéro de série
15. Lecteur NFC (Near Field Communication, communication en champ proche)
16. Port USB 3.0
17. Port micro HDMI
18. Port d'alimentation micro USB
19. Haut-parleurs
20. Microphone
21. Bouton de volume
22. Port audio
23. Capteur de luminosité ambiante
24. Pointe du stylét
25. Boutons

1. Microfoni
2. Indicatore di stato della fotocamera
3. Fotocamera
4. Indicatore di stato dell'alimentazione
5. Accensione
6. Lettore per schede di memoria MicroSD
7. Lettore per schede Micro-SIM (solo su modelli LTE/HSPA+)
8. Altoparlanti
9. Slot del cavo di protezione Noble
10. Fotocamera posteriore
11. Piedini dell'alloggiamento di espansione
12. Slot per guida dell'alloggiamento di espansione
13. Connettore alloggiamento
14. Etichetta Numero di servizio
15. Lettore NFC (Near Field Communication)
16. Connettore USB 3.0
17. Connettore Micro HDMI
18. Connettore dell'alimentazione Micro USB
19. Altoparlanti
20. Microfono
21. Pulsante Volume
22. Connettore audio
23. Sensore di luminosità ambientale
24. Punta della penna
25. Pulsanti

1. Microfones
2. Luz de estado da câmara
3. Câmera
4. Luz de estado de alimentação
5. Botão de alimentação
6. Leitor de cartões de memória microSD
7. Leitor de micro-SIM (apenas nos modelos LTE/HSPA+)
8. Colunas
9. Ranhura do cabo de segurança Noble
10. Câmera posterior
11. Pinos de ancoragem
12. Ranhuras guia de ancoragem
13. Conector de ancoragem
14. Etiqueta de serviço
15. Leitor NFC (Near Field Communication)
16. Conector USB 3.0
17. Conector micro HDMI
18. Conector de alimentação micro USB
19. Colunas
20. Microfone
21. Botão do volume
22. Conector de áudio
23. Sensor de luz ambiente
24. Ponta da caneta
25. Botões

1. Micrófonos
2. Indicador luminoso de estado de la cámara
3. Cámara
4. Indicador luminoso de estado de alimentación
5. Botón de encendido
6. Lector de tarjeta de memoria microSD
7. Lector de tarjeta SIM micro (solo en modelos LTE/HSPA+)
8. Altavoces
9. Ranura para cable de seguridad Noble
10. Cámara posterior
11. Patas de acoplamiento
12. Ranuras de guía de acoplamiento
13. Conector de acoplamiento
14. Etiqueta de servicio
15. Lector con tecnología Near Field Communication (NFC)
16. Conector USB 3.0
17. Conector micro HDMI
18. Conector de alimentación micro USB
19. Altavoces
20. Micrófono
21. Botón de volumen
22. Conector de audio
23. Sensor de luz ambiental
24. Punta del lápiz
25. Botones

Product support and manuals

Support produits et manuels
Supporto e manuali del prodotto
Soporte de produtos e manuais
Soporte del producto y manuales

dell.com/support
dell.com/support/manuals

Contact Dell

Contacter Dell | Contattare Dell
Contactar a Dell | Póngase en contacto con Dell

dell.com/contactdell

Regulatory and safety

Règlementations et sécurité | Conformità e sicurezza
Regulamentos e segurança | Normativa y seguridad

dell.com/regulatory_compliance

Regulatory model

Modèle réglementaire | Modello di conformità
Modelo regulamentar | Modelo normativo

T07G

Regulatory type

Type réglementaire | Tipo di conformità alle normative
Tipo regulamentar | Tipo normativo

T07G002

Computer model

Modèle de l'ordinateur | Modello del computer
Modelo do computador | Modelo de equipo

Venue 7140